



# ETTERLYSENDE MALINGSSYSTEM

Økonomisk - Sikkerhet - Miljøvennlig - Energibesparende

## BESKRIVELSE

Høykvalitets en-komponents fuktighetsherdende malings system med meget god UV resistens, slitesterkt og med god motstand mot støt og belastning. Beregnet for bruk både innen- og utendørs i krevende områder med naturlig eller kunstig belysning. Fungerer godt på stål, aluminium, betong og murflater. Kan påføres i opp til 99% fuktighet og ned til 15 minusgrader og egner seg derfor godt til bruk hele året.

## BRUKSOMRÅDE

Egner seg godt i tunge industrielle områder, tunneler, forsvarsanlegg, lager og industribygg samt på skip og bore-/produksjonsplattformer.

## ETTERLYSENDE EGENSKAPER

Infraglow etterlysende maling holder luminanskrav i h.h.t. NS3926, ISO 16069, ISO 15370 og ISO Res. A.752 (18) i de aller fleste omgivelser og lysforhold. Dette forutsetter at malingen påføres i henhold til Infraglow's applikasjons guide.

Alle etterlysende produkter skal i henhold til gjeldende standarder testes/måles etter installasjon og måleprotokoll og rapport skal vedlegges FDV-dokumentasjon. Vi tester våre produkter løpende som en del av vår kvalitetssikring og gir nødvendige testresultater foretatt av uavhengige institutter på forespørsel. Om nødvendig foretar vi simuleringstesting i forhold til aktuelle krav for enkeltstående anlegg/prosjekter. NB! Kravet til luminans i henhold til NS3926 er 10 mcd/m<sup>2</sup> etter 60 minutter i mørke. Opplading i aktuell allmenbelysning. Det er viktig å merke seg at for ledelinjer smalere enn 50 mm øker kravet til luminans i h.h.t. formel i NS3926.

## PRODUKTBESKRIVELSE

Infraglow malings system består av en hvit primer som påføres først som overflatepreparering og grunning for den etterlysende malingen. Den etterlysende malingen består av en klar coating hvor det blandes inn etterlysende pigmenter og litt tynner og denne påføres på toppen av primeren.

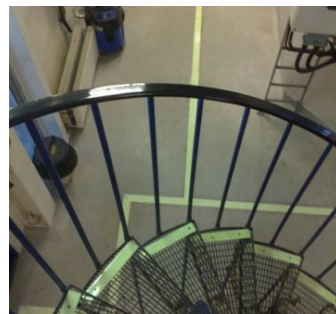
Til slutt påføres et beskyttende lag klar dekkstrøk. For å oppnå raskere herding kan man benytte en akselerator. Påføring kan gjøres med rull, pensel eller sprøyte.

## HELSE OG SIKKERHET - HMS

HMS datablad medfølger produktene som ikke inneholder radioaktive stoffer.

## KVALITET OG SERTIFISERING

Infraglow sine produkter har alltid en særdeles god utførelse og kvalitet og der hvor det er relevant leveres produktene med uavhengig dokumentasjon og sertifikater.



**Besøksadresse**  
Breivollveien 31  
0668 Oslo

**Postadresse**  
Pb 63 Alnabru  
0614 Oslo

**Telefon sentralbord**  
+47 23 12 88 00  
www.infraglow.no

infraglow@infratek.no

**Infratek** 